

¡LLEGAMOS AL MUSEO!

Estamos en el Museo de la Autonomía de Andalucía. Empieza la aventura...



Dibújate entrando en el Museo de la Autonomía con tus compañeros y compañeras.

B1

PERO... ¿QUÉ ES UN MUSEO?

Un museo es un lugar donde se guardan y enseñan las cosas más interesantes que los hombres y las mujeres han hecho a lo largo del tiempo.



Marca con una X la opción correcta.

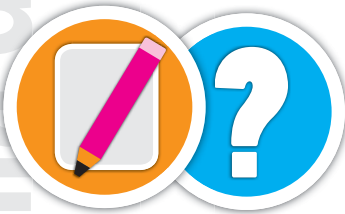
Estamos en el Museo de la Autonomía de **Andalucía** donde:

- Vamos a hablar de la historia de los dinosaurios.
- Vamos a escuchar a un grupo de música.
- Vamos a conocer un poco más de la historia de **Andalucía** y su autonomía.

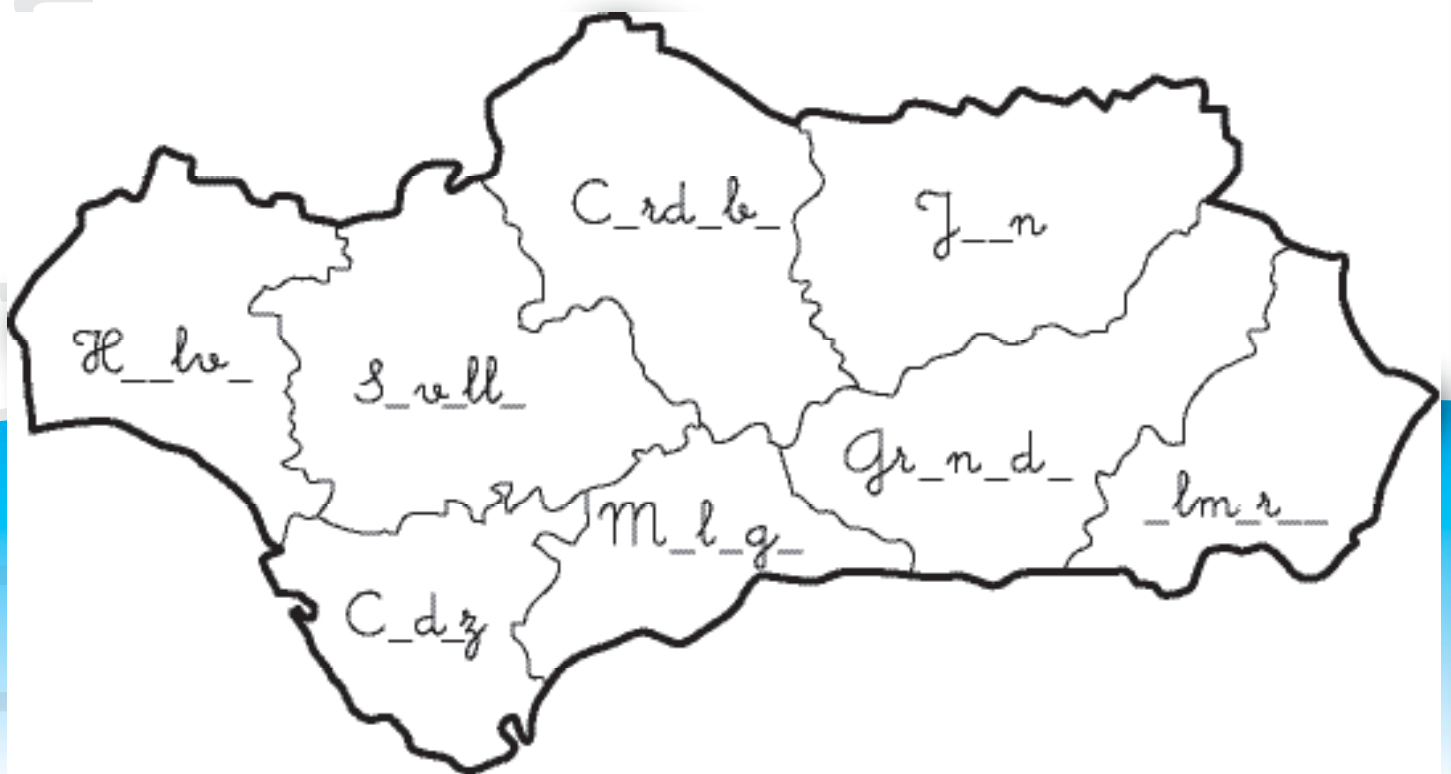
NUESTRAS PROVINCIAS

España está dividida en 17 comunidades autónomas, una de ellas es Andalucía.

A su vez, Andalucía tiene 8 provincias.



¿Sabrías encontrar las provincias en el mapa y poner sus nombres?



¿Has estado en otras provincias de Andalucía? Cuéntale a tus compañeros y compañeras qué viste allí.

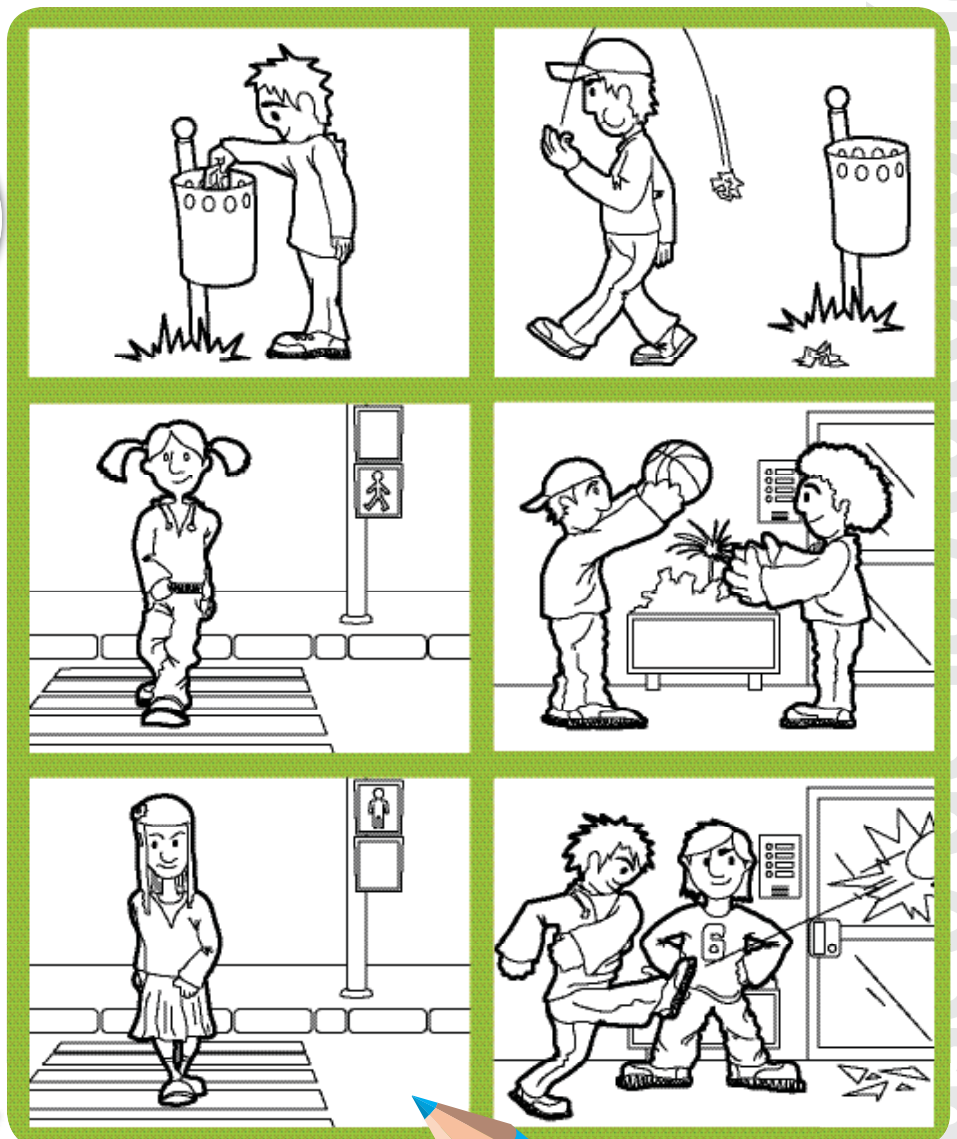
RESPETAMOS LAS NORMAS

En **Andalucía** vivimos más de **8 millones de personas**. Para poder convivir tantas personas sin problemas, es necesario que exista una serie de normas de convivencia, que todos y todas debemos respetar.

Las normas más importantes para los andaluces y las andaluzas **están escritas en el Estatuto de Autonomía para Andalucía**.



Cada día cumplimos con muchas normas de convivencia, casi sin darnos cuenta. Colorea las imágenes donde se estén cumpliendo con algunas de esas normas



QUEREMOS LA PAZ Y NO LA GUERRA

Todas las personas debemos trabajar por la paz porque la guerra es lo más terrible que le puede pasar a un país.



Elige y repasa la palabra que representa cada dibujo.

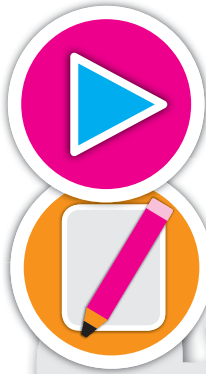
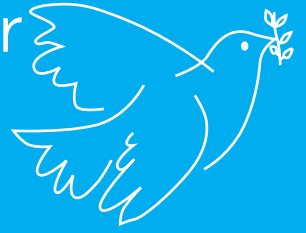


guerra paz



guerra paz

La paz es muy importante para la convivencia. Debemos trabajar para conseguirla con respeto y generosidad



Comenta con tus compañeros y compañeras qué son la guerra y la paz. Da tu idea sobre algo que podamos hacer para que el mundo viva en paz. Dibuja tu idea.

UNIDOS CONSEGUIMOS NUESTROS OBJETIVOS...

Estás frente a una escena que representa la manifestación por la autonomía de **Andalucía**.



Señala los objetos que ves:

	Paraguas	
	Pancarta	
	Bicicleta	
	Megáfono	
	Zapatos	
	Semáforo	



¿Crees que lo que ves en esta escena representa a un grupo de personas?, ¿por qué?




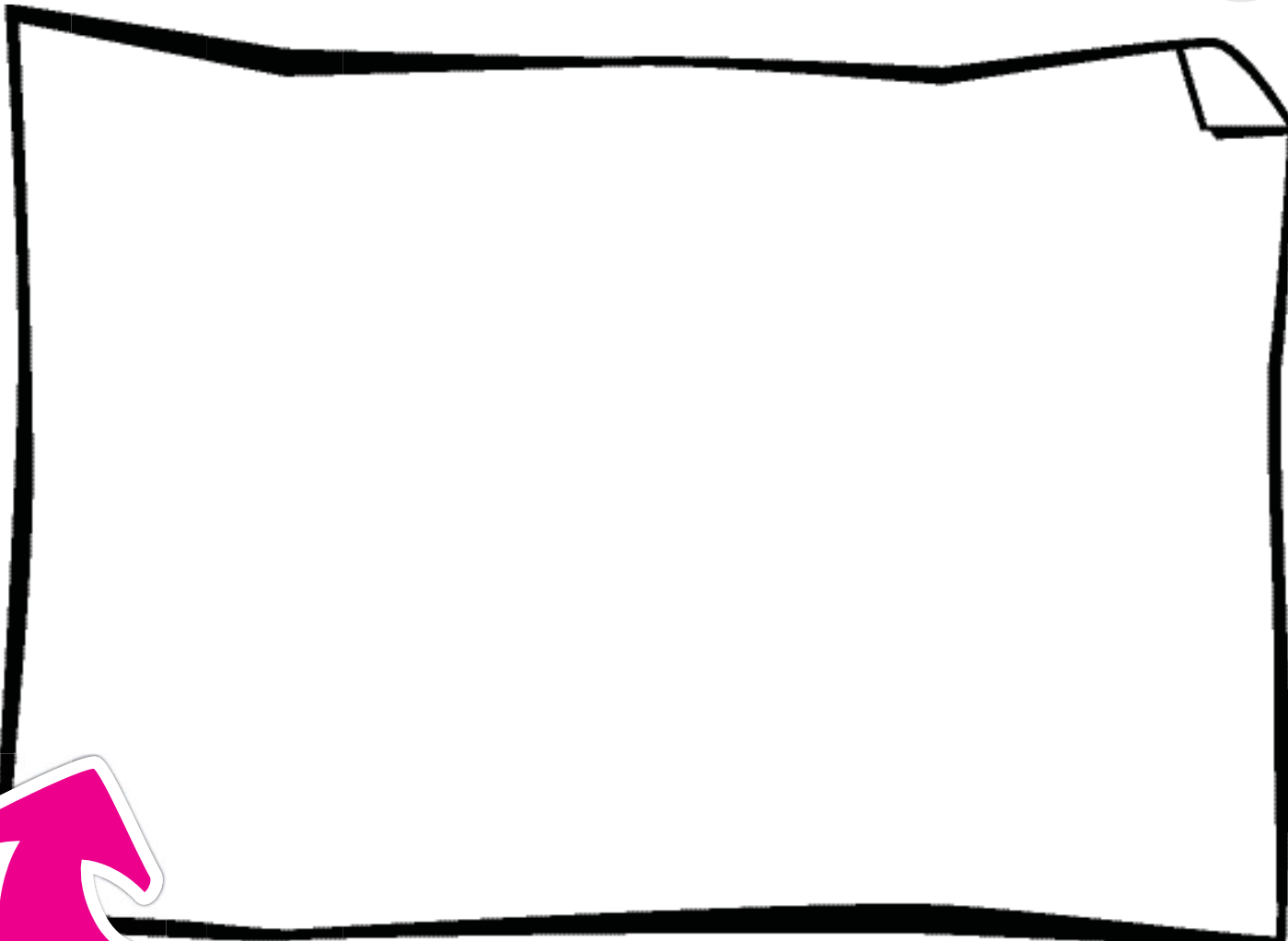


B1

...POR UN MISMO FIN

Como sabes, en una manifestación un grupo de personas salen a la calle para pedir lo mismo. Durante su recorrido, con su voz y sus pancartas, hacen llegar al resto de la gente su mensaje.

de Andalucía



Ponte de acuerdo con tus compañeros y compañeras sobre un tema por el que os podáis unir y manifestaros. Escribid vuestros mensajes en las pancartas.

¿SOMOS ANDALUCES Y ANDALUZAS!

El pueblo andaluz tiene tres símbolos que lo identifican: la bandera, el escudo y el himno.



¿Cuál de las siguientes banderas es la de Andalucía?



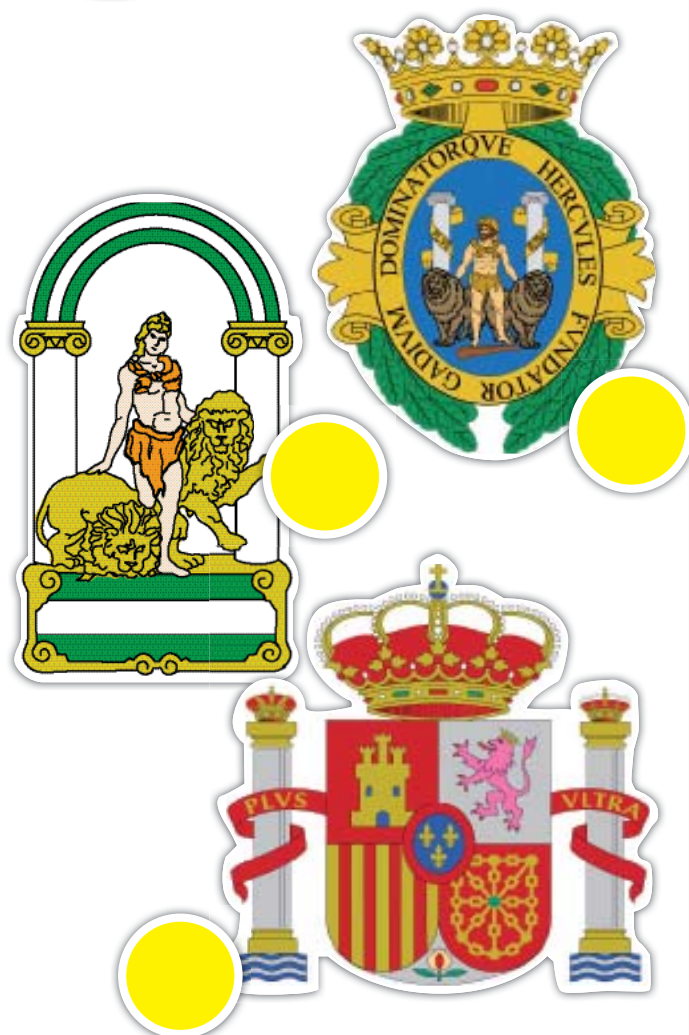
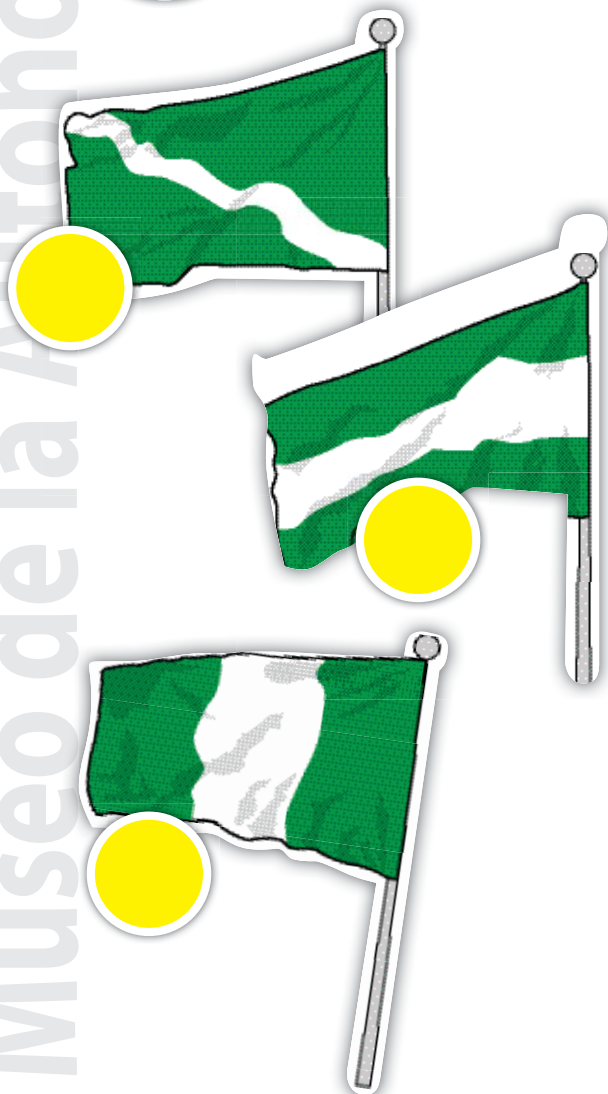
Marca con una X la opción correcta.



¿Cuál de los siguientes escudos es el de Andalucía?



Marca con una X la opción correcta.



B1

CONOCIENDO A BLAS INFANTE

El himno de Andalucía, junto a la bandera y el escudo, fue creado por Blas Infante, considerado el Padre de la Patria Andaluza.



Prueba a cantar el himno con tus compañeros y compañeras.

La bandera blanca y verde,
vuelve tras siglos de guerra.
A decir paz y esperanza,
bajo el sol de nuestra tierra.

¡Andaluces, levantaos!
¡Pedid tierra y libertad!
Sea por Andalucía libre,
España y la Humanidad.

Los andaluces queremos
volver a ser lo que fuimos.
Hombres de luz que a los hombres,
alma de hombres les dimos.

¡Andaluces, levantaos!
¡Pedid tierra y libertad!
Sea por Andalucía libre,
España y la Humanidad.



EL CASTILLO DE DON BLAS

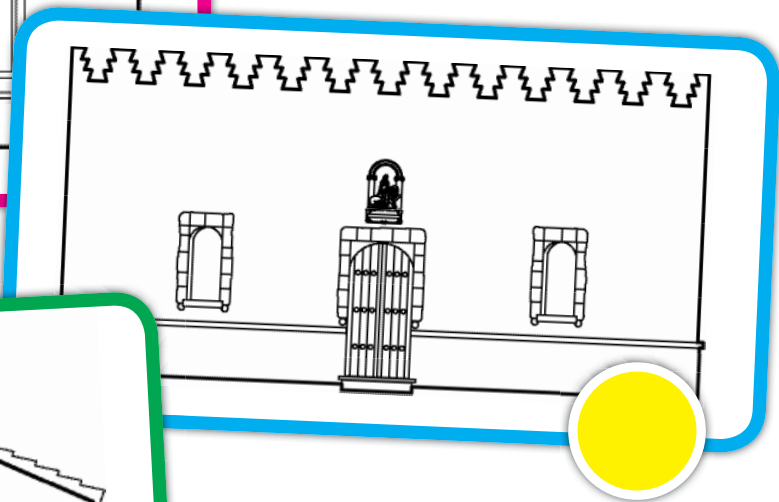
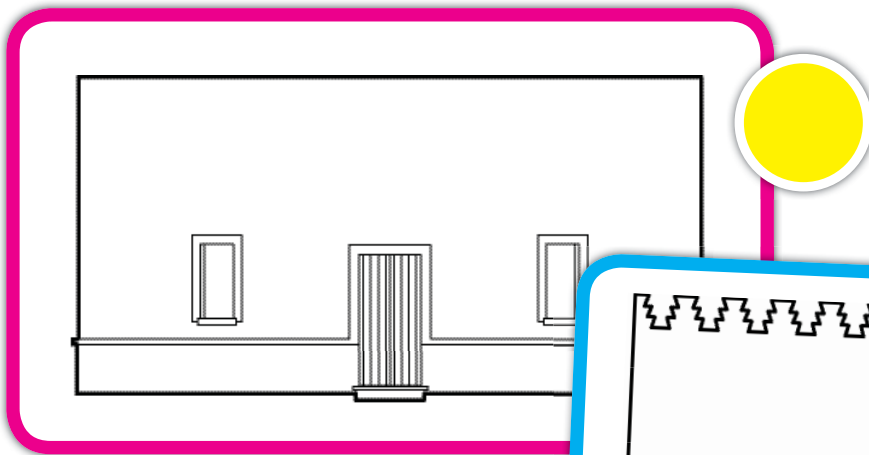
Blas Infante diseñó y construyó su casa en Coria del Río. Toda la vivienda está hecha a su gusto, con elementos propios de Andalucía y de otras culturas que pasaron por nuestra tierra.



¿Por qué crees que se conoce esta casa como el castillo de Don Blas?



Señala cuál de estos dibujos se corresponde con la Casa de Blas Infante.



B1

¡QUÉ BONITO ES ESTE JARDÍN!

Blas Infante plantó en su jardín muchos tipos de árboles y plantas de distintas partes de **Andalucía**.



¿Qué te parece este jardín? Puedes indicar varias opciones.

Variado

Cuidado

Feo

Huele bien

Grande

